



# NANOBLIND

SINGLE - DOUBLE



LINEA INDOOR



SINGLE



DOUBLE

È una tenda tecnica da interno frizionata con meccanica a rullo.

L'ampia possibilità di teli oscuranti e filtranti ne permette l'applicazione in diversi ambienti, integrandola con l'infisso.

Disponibile di serie con cassonetto singolo per altezza max 1400 mm o doppio per altezza max 1800 mm (2300 mm per categoria B).

L'installazione è facile e immediata, si ottiene tramite l'applicazione adesiva della tenda sul vetro.

**ATTENZIONE:** I teli oscuranti non garantiscono un oscuramento totale del 100%.  
Le tende non possono essere installate su superfici vetrate con angolazione superiore a 15° **(SOLO IN POSIZIONE PERFETTAMENTE VERTICALE)**

## COLORE ALLUMINIO

### RAL standard

SEMILUCIDO  
BIANCO 9010

SEMILUCIDO  
AVORIO 1013

TESTA DI MORO SCURO

GRIGIO 9006

### LEGNO +10%

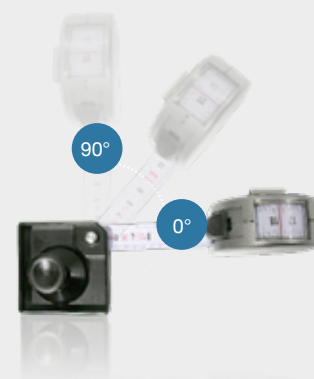
RENOLIT CHIARO

RENOLIT SCURO

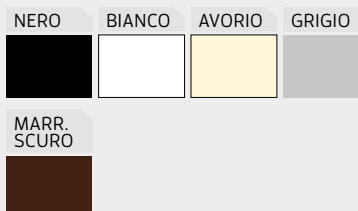
Ulteriori colorazioni a preventivo

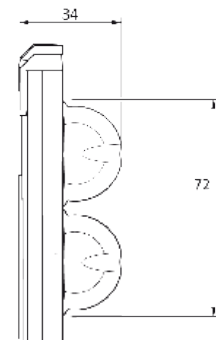
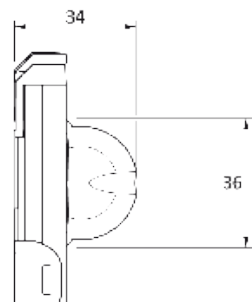
## COME RILEVARE LE MISURE

Si consiglia l'uso dello speciale metro "giudice", per il corretto rilievo delle misure.



## COLORE ACCESSORI





**MISURE**  
**CONSIGLIATE (cm)**

| SINGLE |  | L   | H   |
|--------|--|-----|-----|
| MIN.   |  | 40  | 40  |
| MAX.   |  | 120 | 140 |

| DOUBLE |  | L   | H    |
|--------|--|-----|------|
| MIN.   |  | 40  | 70   |
| MAX.   |  | 120 | 180* |

(\*) La realizzazione con teli della categoria B può essere effettuata per una altezza massima di 230 cm.

**OPTIONAL**

ASTA DI AZIONAMENTO H 75 cm

€ 26,00



**LISTINO B IVA ESCLUSA**

**NANOBLIND - SINGLE**

| Largh.       |     | 40  |     |     | 50  |     |     | 60  |     |     | 70  |     |     | 80  |     |     | 90  |     |     | 100 |     |     | 110 |     |     | 120 |     |     |
|--------------|-----|-----|-----|-----|-----|-----|-----|-----|-----|-----|-----|-----|-----|-----|-----|-----|-----|-----|-----|-----|-----|-----|-----|-----|-----|-----|-----|-----|
| Altezza (cm) | 40  | 78  | 80  | 94  | 85  | 88  | 106 | 93  | 97  | 117 | 101 | 104 | 129 | 110 | 114 | 143 | 118 | 124 | 155 | 126 | 131 | 158 | 134 | 139 | 177 | 140 | 147 | 190 |
|              | 50  | 82  | 85  | 102 | 91  | 94  | 114 | 98  | 102 | 128 | 106 | 110 | 140 | 116 | 122 | 156 | 124 | 130 | 168 | 132 | 139 | 180 | 139 | 147 | 194 | 148 | 155 | 206 |
|              | 60  | 88  | 90  | 110 | 95  | 99  | 124 | 103 | 108 | 138 | 111 | 116 | 151 | 123 | 129 | 168 | 130 | 137 | 181 | 139 | 145 | 196 | 146 | 155 | 209 | 155 | 164 | 224 |
|              | 70  | 92  | 95  | 118 | 100 | 104 | 133 | 108 | 113 | 148 | 117 | 124 | 163 | 128 | 134 | 180 | 136 | 144 | 196 | 144 | 153 | 211 | 153 | 163 | 226 | 162 | 172 | 240 |
|              | 80  | 96  | 100 | 126 | 105 | 109 | 142 | 113 | 119 | 159 | 123 | 129 | 174 | 134 | 141 | 193 | 142 | 150 | 209 | 150 | 161 | 226 | 160 | 170 | 242 | 169 | 180 | 258 |
|              | 90  | 101 | 105 | 134 | 109 | 115 | 150 | 118 | 125 | 168 | 128 | 135 | 185 | 139 | 148 | 206 | 148 | 159 | 222 | 158 | 168 | 240 | 166 | 178 | 258 | 175 | 188 | 274 |
|              | 100 | 105 | 110 | 141 | 114 | 121 | 160 | 124 | 131 | 178 | 134 | 141 | 197 | 144 | 155 | 217 | 155 | 165 | 237 | 164 | 175 | 254 | 173 | 185 | 273 | 182 | 197 | 291 |
|              | 110 | 109 | 114 | 149 | 118 | 126 | 168 | 129 | 137 | 188 | 139 | 148 | 208 | 150 | 161 | 231 | 160 | 172 | 250 | 170 | 183 | 270 | 180 | 195 | 288 | 190 | 205 | 309 |
|              | 120 | 113 | 119 | 158 | 124 | 131 | 178 | 134 | 143 | 199 | 144 | 155 | 219 | 157 | 168 | 242 | 166 | 179 | 264 | 176 | 191 | 284 | 186 | 202 | 305 | 196 | 213 | 325 |
|              | 130 | 118 | 125 | 165 | 129 | 137 | 186 | 139 | 148 | 209 | 149 | 160 | 232 | 162 | 175 | 255 | 172 | 185 | 278 | 182 | 198 | 299 | 193 | 210 | 321 | 203 | 221 | 343 |
| 140          | 124 | 130 | 173 | 134 | 142 | 196 | 144 | 155 | 219 | 155 | 166 | 242 | 168 | 180 | 268 | 178 | 194 | 290 | 190 | 206 | 314 | 200 | 217 | 337 | 210 | 230 | 361 |     |
| Cat.         |     | A   | B   | C   | A   | B   | C   | A   | B   | C   | A   | B   | C   | A   | B   | C   | A   | B   | C   | A   | B   | C   | A   | B   | C   | A   | B   | C   |

**NANOBLIND - DOUBLE**

| Largh.       |     | 40  |     |     | 50  |     |     | 60  |     |     | 70  |     |     | 80  |     |     | 90  |     |     | 100 |     |     | 110 |     |     | 120 |     |     |
|--------------|-----|-----|-----|-----|-----|-----|-----|-----|-----|-----|-----|-----|-----|-----|-----|-----|-----|-----|-----|-----|-----|-----|-----|-----|-----|-----|-----|-----|
| Altezza (cm) | 40  | 103 | 106 | 123 | 113 | 117 | 138 | 125 | 129 | 152 | 135 | 139 | 168 | 150 | 155 | 187 | 161 | 166 | 203 | 171 | 177 | 217 | 181 | 188 | 233 | 192 | 199 | 247 |
|              | 50  | 108 | 111 | 130 | 118 | 123 | 146 | 130 | 134 | 163 | 140 | 145 | 179 | 156 | 162 | 201 | 167 | 173 | 216 | 177 | 185 | 232 | 188 | 196 | 248 | 199 | 207 | 265 |
|              | 60  | 113 | 116 | 139 | 124 | 129 | 156 | 135 | 139 | 173 | 145 | 151 | 191 | 162 | 169 | 212 | 173 | 180 | 230 | 184 | 192 | 247 | 195 | 204 | 265 | 206 | 216 | 282 |
|              | 70  | 117 | 122 | 146 | 129 | 134 | 165 | 140 | 145 | 183 | 151 | 158 | 201 | 168 | 175 | 226 | 179 | 187 | 243 | 191 | 200 | 263 | 201 | 211 | 280 | 212 | 225 | 299 |
|              | 80  | 123 | 126 | 155 | 134 | 139 | 174 | 145 | 151 | 194 | 157 | 165 | 213 | 174 | 181 | 237 | 185 | 195 | 258 | 197 | 207 | 277 | 208 | 219 | 297 | 220 | 232 | 316 |
|              | 90  | 127 | 131 | 162 | 139 | 144 | 182 | 150 | 158 | 204 | 162 | 170 | 225 | 179 | 188 | 250 | 191 | 201 | 271 | 203 | 214 | 293 | 215 | 228 | 313 | 227 | 241 | 334 |
|              | 100 | 131 | 136 | 170 | 143 | 149 | 192 | 156 | 163 | 214 | 168 | 176 | 236 | 185 | 196 | 264 | 197 | 209 | 284 | 209 | 221 | 307 | 221 | 236 | 329 | 234 | 249 | 350 |
|              | 110 | 135 | 141 | 178 | 148 | 155 | 201 | 161 | 169 | 225 | 173 | 182 | 247 | 191 | 202 | 275 | 203 | 216 | 299 | 216 | 230 | 321 | 228 | 243 | 345 | 241 | 258 | 368 |
|              | 120 | 140 | 146 | 185 | 153 | 160 | 210 | 166 | 175 | 234 | 178 | 190 | 259 | 196 | 208 | 288 | 209 | 222 | 312 | 221 | 237 | 336 | 235 | 251 | 361 | 247 | 266 | 385 |
|              | 130 | 144 | 150 | 194 | 158 | 166 | 219 | 171 | 180 | 244 | 184 | 196 | 270 | 202 | 215 | 301 | 215 | 230 | 325 | 229 | 244 | 351 | 242 | 260 | 376 | 254 | 274 | 402 |
|              | 140 | 149 | 156 | 201 | 163 | 171 | 228 | 176 | 186 | 254 | 190 | 201 | 281 | 208 | 221 | 313 | 221 | 237 | 340 | 235 | 252 | 366 | 248 | 268 | 392 | 262 | 282 | 419 |
|              | 150 | 155 | 161 | 210 | 168 | 176 | 237 | 181 | 192 | 265 | 196 | 207 | 294 | 214 | 229 | 325 | 228 | 244 | 353 | 242 | 260 | 381 | 255 | 275 | 409 | 269 | 290 | 437 |
|              | 160 | 159 | 166 | 217 | 172 | 182 | 247 | 186 | 198 | 276 | 201 | 214 | 304 | 219 | 235 | 338 | 234 | 251 | 367 | 247 | 268 | 397 | 262 | 283 | 424 | 276 | 299 | 453 |
|              | 170 | 163 | 171 | 226 | 177 | 187 | 255 | 192 | 204 | 285 | 206 | 220 | 315 | 226 | 242 | 350 | 240 | 258 | 381 | 253 | 274 | 411 | 268 | 290 | 441 | 283 | 307 | 471 |
|              | 180 | 167 | 176 | 233 | 182 | 193 | 265 | 197 | 210 | 296 | 211 | 227 | 327 | 232 | 248 | 364 | 246 | 265 | 394 | 261 | 282 | 425 | 275 | 299 | 457 | 289 | 315 | 488 |
|              | 190 | -   | 180 | -   | -   | 198 | -   | -   | 215 | -   | -   | 233 | -   | -   | 255 | -   | -   | 273 | -   | -   | 289 | -   | -   | 307 | -   | -   | 324 | -   |
|              | 200 | -   | 185 | -   | -   | 204 | -   | -   | 221 | -   | -   | 239 | -   | -   | 262 | -   | -   | 279 | -   | -   | 297 | -   | -   | 314 | -   | -   | 333 | -   |
| 210          | -   | 191 | -   | -   | 209 | -   | -   | 227 | -   | -   | 245 | -   | -   | 268 | -   | -   | 286 | -   | -   | 304 | -   | -   | 322 | -   | -   | -   | -   |     |
| 220          | -   | 196 | -   | -   | 214 | -   | -   | 233 | -   | -   | 251 | -   | -   | 275 | -   | -   | 294 | -   | -   | 312 | -   | -   | 330 | -   | -   | -   | -   |     |
| 230          | -   | 201 | -   | -   | 220 | -   | -   | 239 | -   | -   | 258 | -   | -   | 282 | -   | -   | 301 | -   | -   | 319 | -   | -   | 339 | -   | -   | -   | -   |     |
| Cat.         |     | A   | B   | C   | A   | B   | C   | A   | B   | C   | A   | B   | C   | A   | B   | C   | A   | B   | C   | A   | B   | C   | A   | B   | C   | A   | B   | C   |

PREZZI VALIDI PER I COLORI RAL STANDARD, +10% PER I COLORI LEGNO.

